



PUBLICS

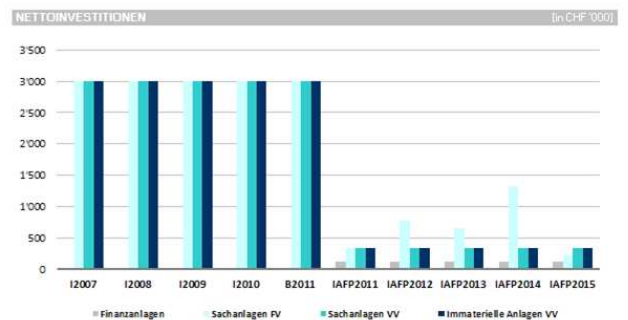
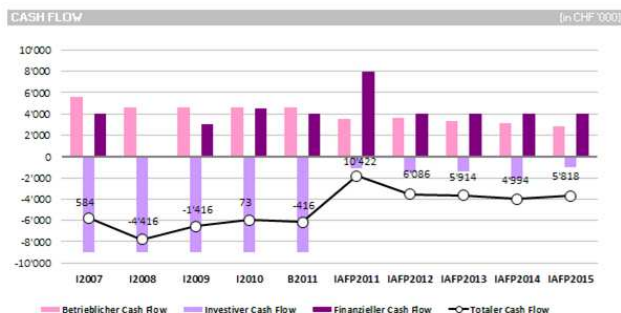
KLARE SICHT – UND STEUER IM GRIFF

FÜR STÄDTE, GEMEINDEN, SCHULEN UND WERKE:
NEU AUCH FINANZPLANUNG

Unser Modell Finanzplanung

Jede Idee, jede Überlegung, jede Variante wird sofort modelliert und die Auswirkungen sind unmittelbar erkennbar. Das führt zu Transparenz und einer schnellen Konsensfindung über Investitionen und Steuerfüsse.

Online Erfassung der Investitionen mit Übernahme der Vorjahresdaten

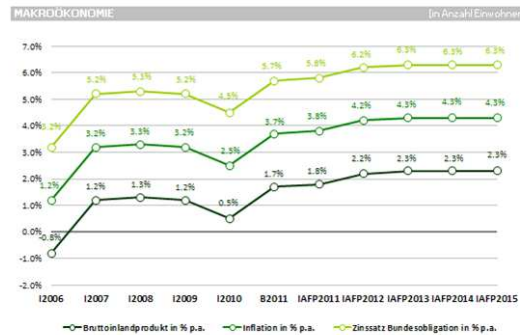
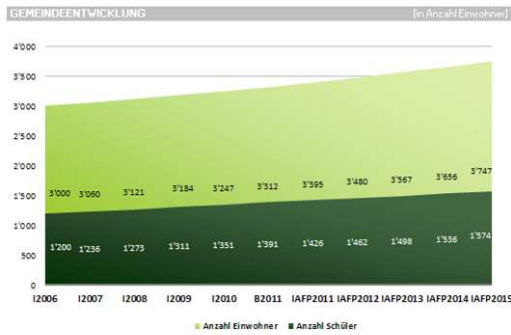


Alle Elemente verknüpft und Varianten innert Sekunden aktualisiert

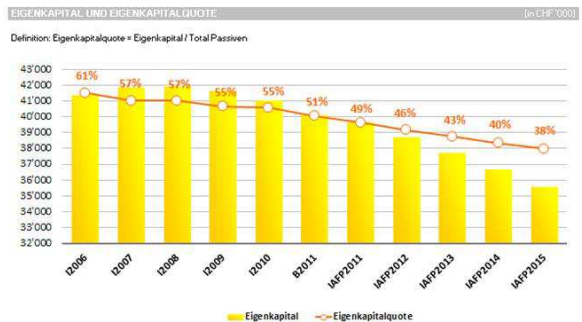
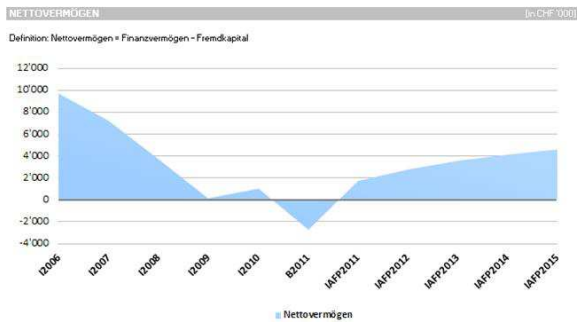
PUBLICS FINANZPLANUNG

SCHÜLER												
Beschreibung	I2006	I2007	I2008	I2009	I2010	B2011	IAFP2011	IAFP2012	IAFP2013	IAFP2014	IAFP2015	Ø IAFP2011 - IAFP2015
Kindergarten	500	515	530	546	563	580	594	609	624	640	656	625
Primarstufe	500	515	530	546	563	580	594	609	624	640	656	625
Sekundarstufe	200	206	212	219	225	232	238	244	250	256	262	250
Anzahl Schüler	1200	1236	1273	1311	1351	1391	1426	1462	1498	1536	1574	1499
Kindergarten	k. A.	3.0%	3.0%	3.0%	3.0%	3.0%	2.5%	2.5%	2.5%	2.5%	2.5%	2.5%
Primarstufe	k. A.	3.0%	3.0%	3.0%	3.0%	3.0%	2.5%	2.5%	2.5%	2.5%	2.5%	2.5%
Sekundarstufe	k. A.	3.0%	3.0%	3.0%	3.0%	3.0%	2.5%	2.5%	2.5%	2.5%	2.5%	2.5%
Jährliche Wachstumsrate	k. A.	3.0%	3.0%	3.0%	3.0%	3.0%	2.5%	2.5%	2.5%	2.5%	2.5%	2.5%

MAKROÖKONOMIE												
Beschreibung	I2006	I2007	I2008	I2009	I2010	B2011	IAFP2011	IAFP2012	IAFP2013	IAFP2014	IAFP2015	Ø IAFP2011 - IAFP2015
Bruttoinlandsprodukt in % p.a.	-0.8%	1.2%	1.3%	1.2%	0.5%	1.7%	1.8%	2.2%	2.3%	2.3%	2.3%	2.2%
Inflation in % p.a.	1.2%	3.2%	3.3%	3.2%	2.5%	3.7%	3.8%	4.2%	4.3%	4.3%	4.3%	4.2%
Zinssatz Bundesobligation in % p.a.	3.2%	5.2%	5.3%	5.2%	4.5%	5.7%	5.6%	6.2%	6.3%	6.3%	6.3%	6.2%



Vollständiges Modell über 10 Jahre

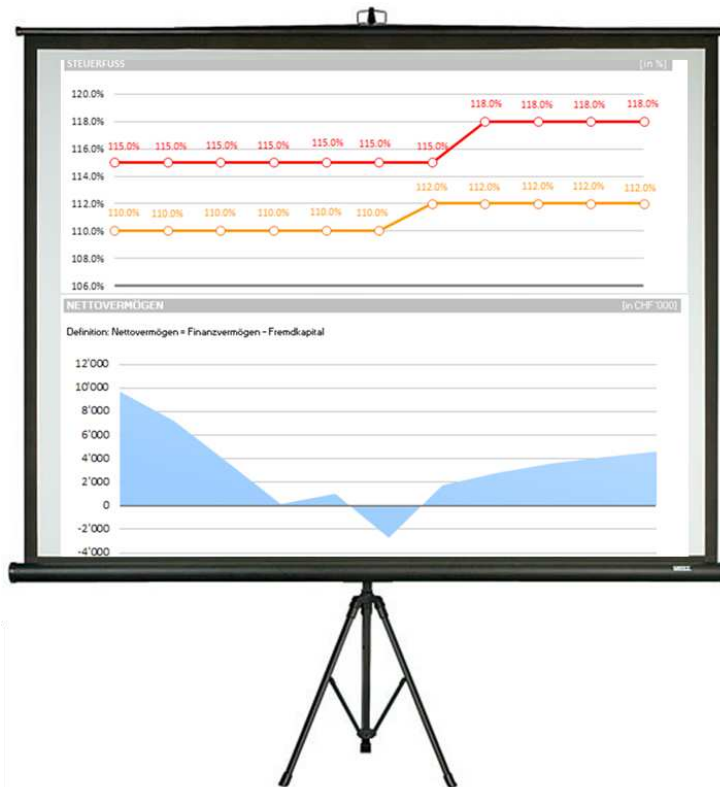


Folgen von Entscheidungen sofort sichtbar

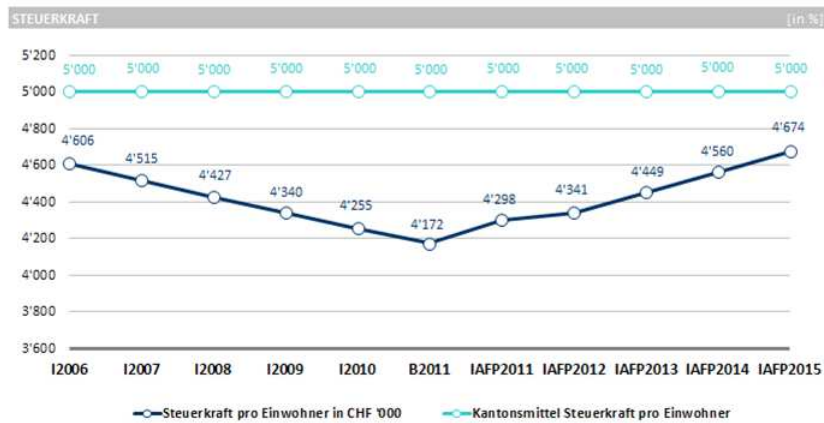
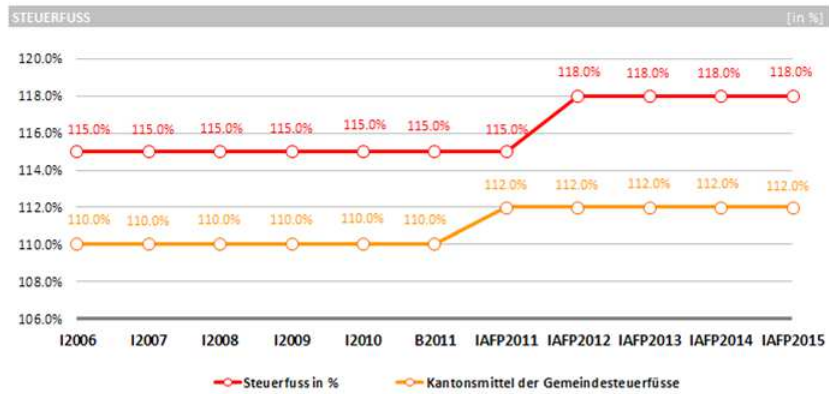
PUBLICS FINANZPLANUNG

Beschreibung	BSPR		MFP2011		MFP2012		MFP2013		MFP2014		MFP2015	
	Aufwand	Ertrag/Ergebnis	Aufwand	Ertrag/Ergebnis	Aufwand	Ertrag/Ergebnis	Aufwand	Ertrag/Ergebnis	Aufwand	Ertrag/Ergebnis	Aufwand	Ertrag/Ergebnis
(0) Allgemeine Verwaltung	3787	696	-2320	3787	676	-2541	3787	676	-2541	3787	676	-2541
(1) Öffentliche Ordnung und Sicherheit	1440	93	-1253	1440	93	-1253	1440	93	-1253	1440	93	-1253
(2) Bildung	1738	3019	3721	1738	3019	3721	1738	3019	3721	1738	3019	3721
(3) Kultur, Sport und Freizeit, Kirche	686	96	-589	686	96	-589	686	96	-589	686	96	-589
(4) Gesundheit	7426	63	-7426	7426	63	-7426	7426	63	-7426	7426	63	-7426
(5) Soziale Infrastruktur	4950	3012	-1778	4950	3012	-1778	4950	3012	-1778	4950	3012	-1778
(6) Verkehr	154	93	-1596	154	93	-1596	154	93	-1596	154	93	-1596
(7) Umweltschutz und Finanzierung	1528	1268	-261	1528	1268	-261	1528	1268	-261	1528	1268	-261
(8) Volkswirtschaft	93	502	409	93	502	409	93	502	409	93	502	409
(9) Steuern, Gebühren, Beiträge	5393	8390	2997	5393	8390	2997	5393	8390	2997	5393	8390	2997
(10) Einnahmen und Schenkungsgegenwert	4723	4723	4723	4723	4723	4723	4723	4723	4723	4723	4723	4723
(11) Grundsteuer	1361	1361	1361	1361	1361	1361	1361	1361	1361	1361	1361	1361
(12) Steuerbeiträge	629	629	629	629	629	629	629	629	629	629	629	629
(13) Steuerbeiträge	629	629	629	629	629	629	629	629	629	629	629	629
(14) Zinsen	681	885	204	681	885	204	681	885	204	681	885	204
(15) Liegenschaften	689	311	-378	689	311	-378	689	311	-378	689	311	-378
(16) Umlaufvermögen	221	442	221	221	442	221	221	442	221	221	442	221
(17) Abschreibungen	1506	1506	1506	1506	1506	1506	1506	1506	1506	1506	1506	1506
(18) Provisionen und Steuern	7692	29388	21696	7692	29388	21696	7692	29388	21696	7692	29388	21696
JAHRESERGEBNIS	33791	32369	-1422	34241	32289	-1952	34791	32289	-1502	34241	32289	-1952

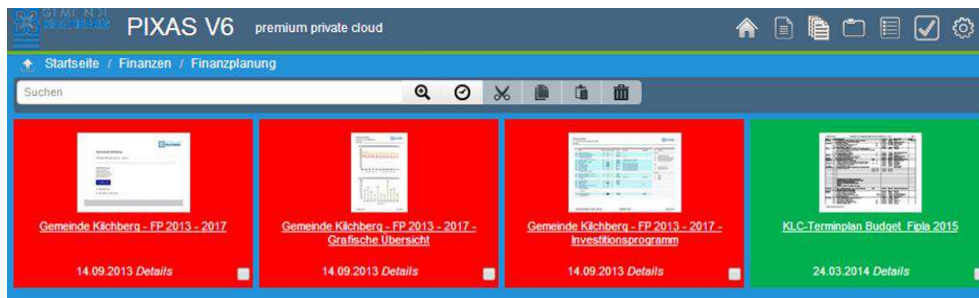
Fertig modellierte Prognosen führen durch die Entscheidungsfindung. Live die Auswirkungen von Varianten erleben!



PUBLICS FINANZPLANUNG



Mit korrektem Finanzausgleich automatisch



Zentrale Ablage aller Dokumente in sicherer CH-Cloud nach IDG §7

INDIVIDUALITÄT

Unsere Lösungen sind massgeschneidert. Sie stützen sich auf die Bedürfnisse der jeweiligen Gemeinde. Verschiedene Varianten werden geprüft. Gewählt wird diejenige Lösung, welche den spezifischen Gegebenheiten der jeweiligen Organisation am besten entspricht.

UNABHÄNGIG

PUBLICS ist eine unabhängige, private Firma mit Partnern als Eigentümer und in der Verantwortung. So können wir ohne Interessenkonflikte in den öffentlichen Verwaltungen tätig sein.

UMSETZUNGS- UND WIRKUNGSORIENTIERUNG

Die Anforderungen von Gemeinden, Politik und Verwaltung kennen wir aus jahrelanger persönlicher Erfahrung. Durch ein transparentes Projektmanagement und den Einbezug der Beteiligten entsteht für unsere Projekte eine hohe Akzeptanz.

Die Umsetzung der erarbeiteten Lösungen wird durch geeignete Massnahmen sichergestellt.

ORGANISATION UND ADMINISTRATION

PUBLICS übernimmt die externe Projektleitung, erarbeitet die notwendigen Unterlagen und Entscheidungsgrundlagen, bereitet Sitzungen vor und moderiert Entscheidungsprozesse.

Kontaktinformationen

THEO ALTORFER
DR. OEC. PUBL.



Fachgebiete:
Führung, Finanzen,
Prozesse, Informatik
Projektleiter
Finanzplanung

SUSANNE SIEBER
LIC. IUR.



Fachgebiete:
Prozesse,
Organisation,
politische Prozesse,
Schule, Recht
Stadträtin Wetzikon,
ehem. Stadt-
schreiber-Stv. Uster

THOMAS RÜEGG
REVISOR RAB



Fachspezialist
Finanzen
ehem. Finanz-
verwalter Volketswil

ANATOL PANTE
LIC. OEC. HSG



Fachspezialist
Finanzen
ehem. Controller
HOLCIM

PUBLICS besteht seit 1992 als Beratungs-
Gesellschaft für öffentliche Auftragsgeber.

Finanzen, Führung, Strategie, Prozesse, IKS, Informatik, Organisation,
Submissionen, politische Prozesse, Rechtsformen

PUBLICS
Stationsstrasse 57
8606 Nänikon/Uster
Tel. 044 440 30 20
www.publics.ch

PUBLICS